



Windpark Schnabelwaid

Update Gemeinderat

09. November 2023



Projektüberblick

- Naturschutzuntersuchungen vor Abschluss:
 - keine Konflikte
 - 11 Anlagen im Gebiet realisierbar

- Vorantragskonferenz am LRA BT am 15.11.2023
 - Detailabstimmung zu erforderlichen Gutachten und Unterlagen für bspw. Hydrogeologie, Naturschutz, etc.

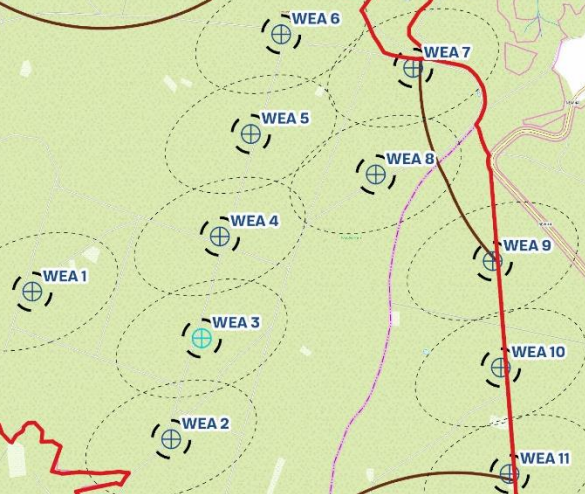
- Regionaler Planungsverband Oberfranken-Ost:
 - Anhörung zur vorgezogenen Teilfortschreibung beschlossen
 - Vorranggebiet bis Mai 2024 ausgewiesen



WINDKRAFT IN SCHNABELWAID

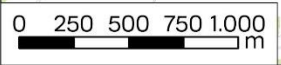
Schnabelwaid

Prebitz



Pegnitz

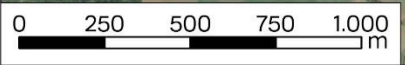
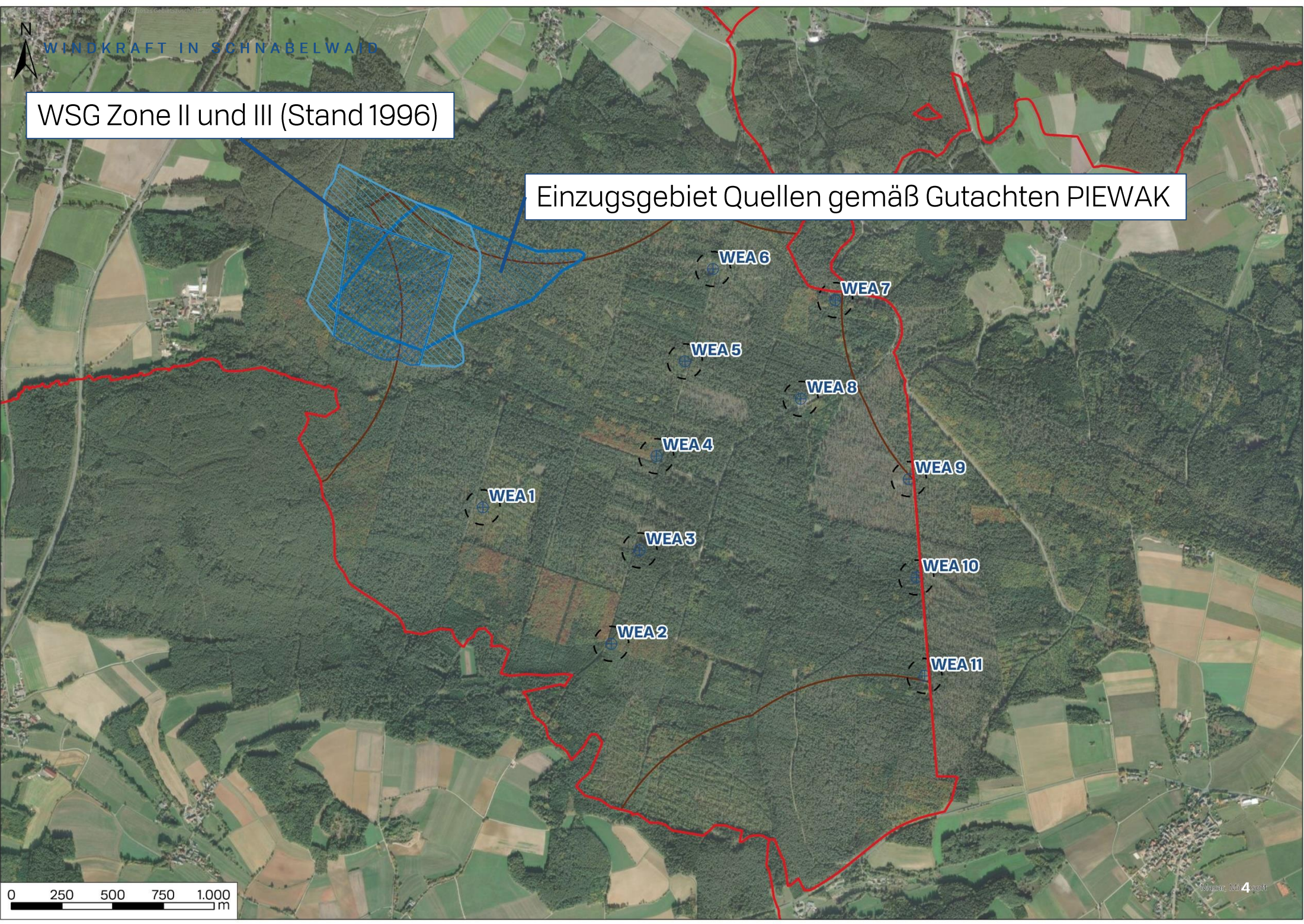
Kirchenthumbach





WSG Zone II und III (Stand 1996)

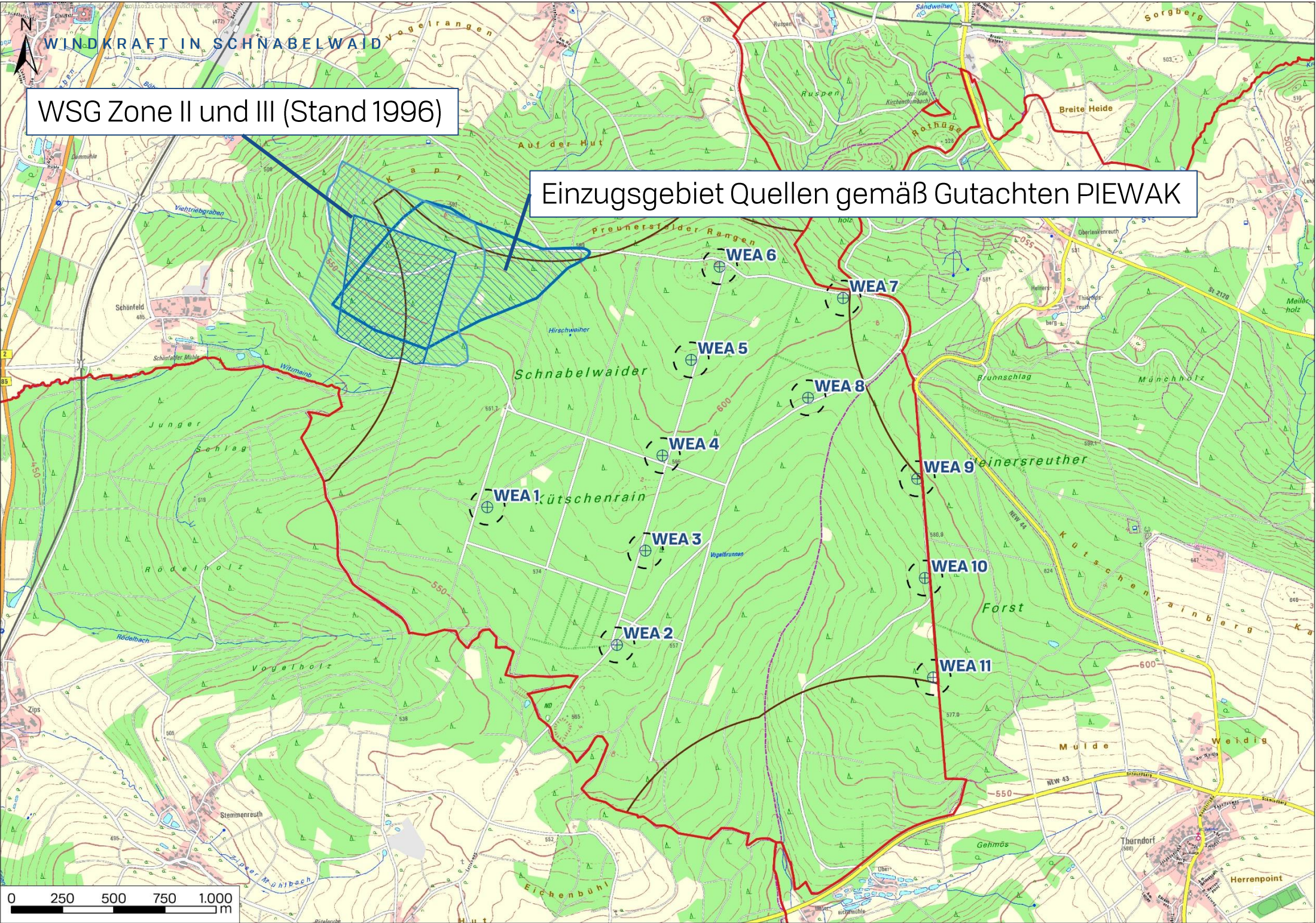
Einzugsgebiet Quellen gemäß Gutachten PIEWAK



WINDKRAFT IN SCHNABELWAID

WSG Zone II und III (Stand 1996)

Einzugsgebiet Quellen gemäß Gutachten PIEWAK



Projektüberblick

- Standortplatzierung in Kirchenthumbach:
 - WEA 9 – 11 in Kirchenthumbach möglich
 - Abklärung mit BaySF vor weiterer Konkretisierung

- Externe Zuwegung von Thurndorf kommend
 - A9 – B470 – um Rußweiher – nördlich Kirchenthumbach – nördlich Thurndorf – Windpark
 - Dadurch keine verkehrlichen Einschränkungen

- Netzverknüpfungspunkt westlich Preunersfeld zugewiesen
 - Weitere Abstimmung mit Bayernwerk erforderlich
 - Ggf. Kooperation mit PV-Planungen?

Auf eine fröhliche Kerwa 2023!

Maximilian Weiß

PROJEKTLEITER

T 07961 98 00-18

E weiss@uhl-windkraft.de

Uhl Windkraft

PROJEKTIERUNG GMBH & CO. KG

Max-Eyth-Straße 40

D-73479 Ellwangen

www.uhl-windkraft.de